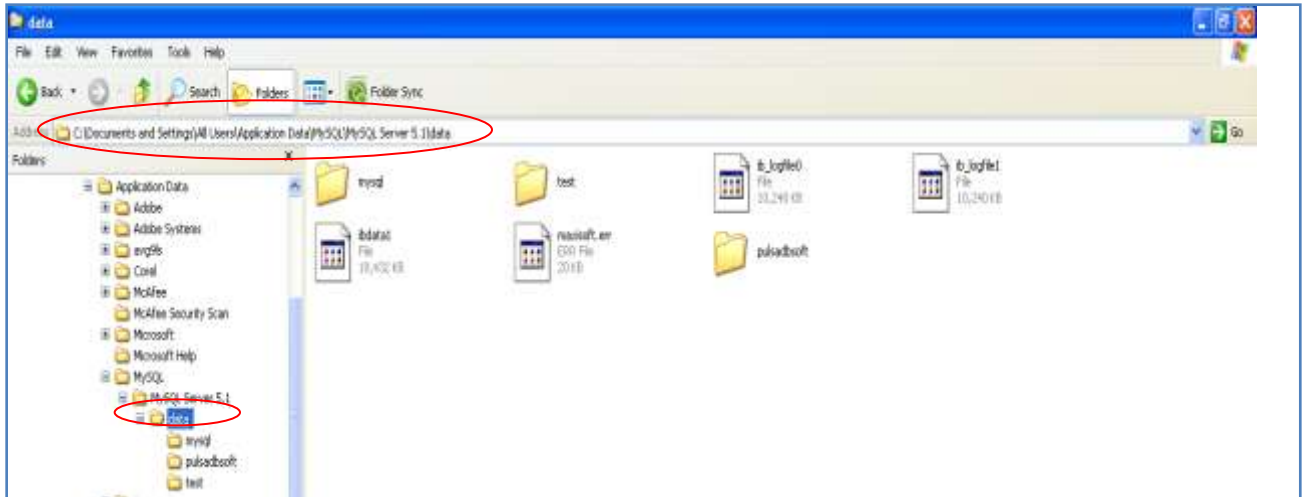
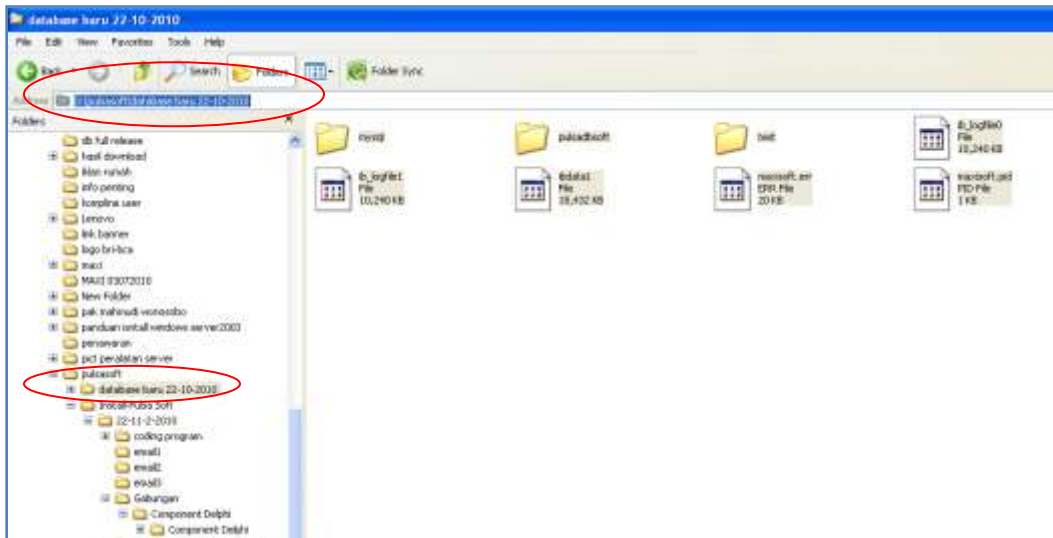


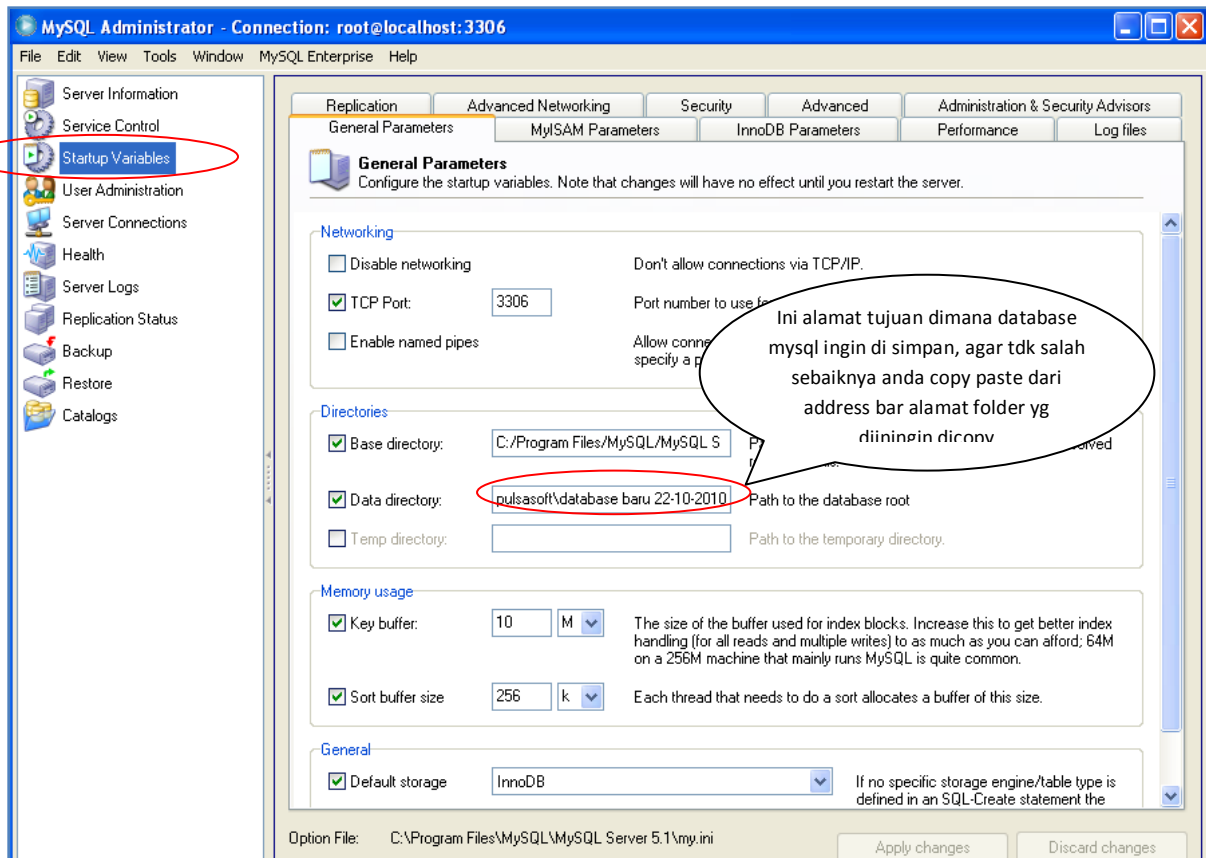
Misalnya posisi database sekarang ada pada posisi seperti gambar yang diberi lingkaran tampak pada gambar berikut :



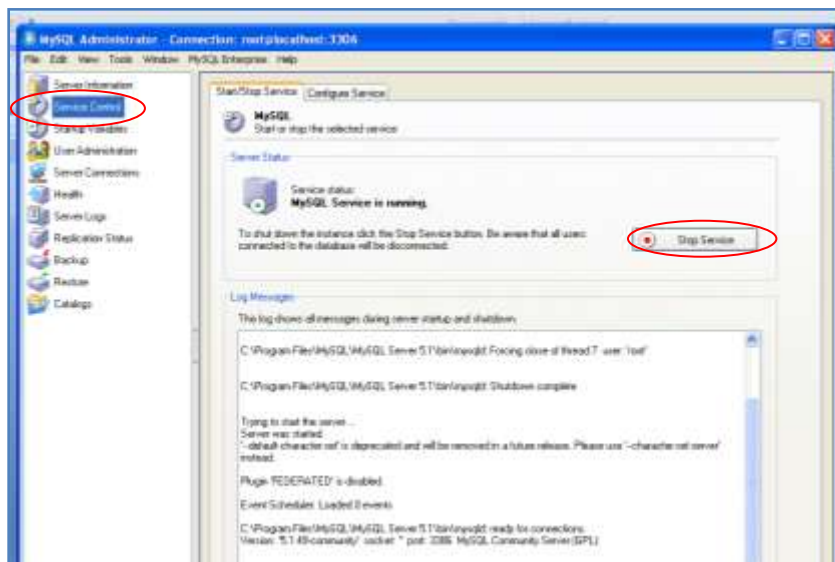
Isi folder **data** di copy semua ke localdisk D: dimana folder akan dijadikan sebagai sasaran penyimpanan seperti terlihat berikut ini



Lalu masuk ke mysql Administrator, pada startup variabel pada bagaian data derectory copy kan alamat/adres dari folder trsebut, tampak seperti gambar berikut :



Kemudian ke service control, yang lama di stop lalu di restart lagi....



Selamat mencoba dan salam sukses...